

FIL Rouge

Bœuf Veau Agneau

Boeufs, veaux et agneaux

Label Rouge
Indications Géographiques

Chiffres 2012



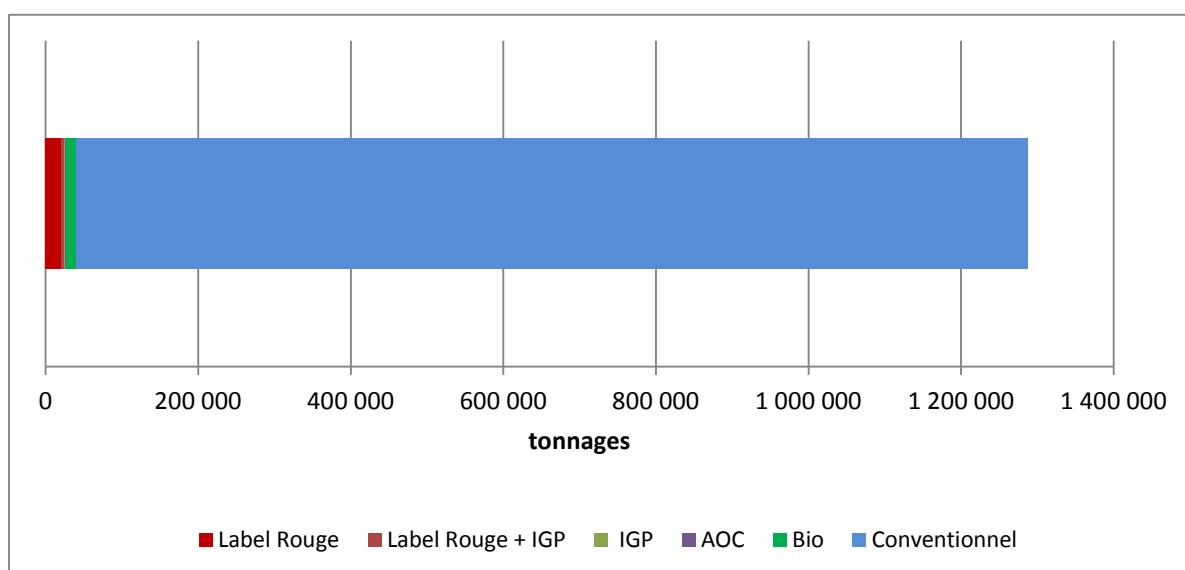
Fédération Interprofessionnelle des Labels Rouge Bœuf Veau Agneau
Tour Mattei – 207 rue de Bercy – 75587 PARIS Cedex 12
Tél : 01.49.28.55.80 – Fax : 01.49.28.55.84
E mail : f.i.l.rouge@wanadoo.fr

Boeuf

La production de bœuf sous signes officiels de qualité

	Label Rouge	Label Rouge + IGP	IGP	AOC	Bio	Conventionnel	Total
Tonnages bovins	20 048	4 273	1 121	1 571	13 149	1 249 438	1 286 700
Evolution 2012/2011	- 7,6%		-	- 14%	0%	-	-5,7%
	- 2,3%						

Source : FranceAgriMer



La part des bovins sous signes officiels de qualité représente 3% de la production française.

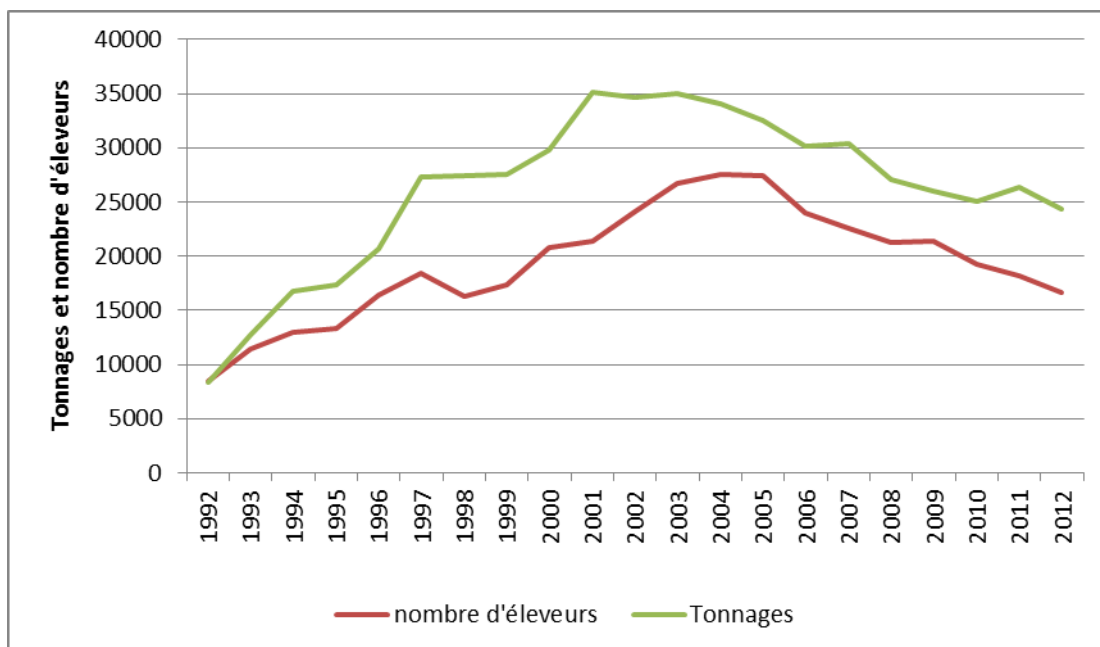
Le Label Rouge

Chiffres clés

Les chiffres clés de la filière bovine Label Rouge en 2012 sont les suivants :

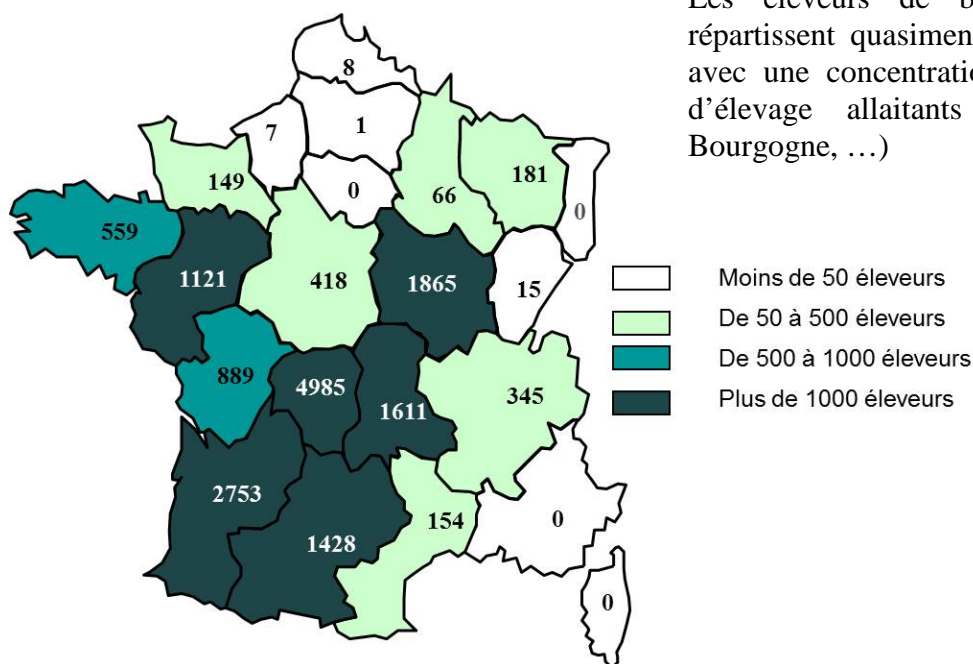
	2012	Evolution 2012/2011
Nombre de Label	17	
Nombre d'éleveurs	16 658	- 8,0%
Nombre de points de vente	1 326	- 3,4 %
Tonnages labellisés	24 321	- 7,6%
Nombre de têtes labellisées	57 568	
Nb Groupements producteurs	79	
Nb Abatteurs	84	
Chiffre d'affaire	156 140 800 €	

Evolution



Après une augmentation des volumes Label Rouge en 2011, la production labellisée a baissé en 2012. Cela peut s'expliquer par la conjoncture générale de l'élevage français (prix élevé des céréales, animaux bien valorisés en conventionnel, ...) qui impacte certainement les filières Label Rouge.

Localisation des élevages



Les éleveurs de bovins Label Rouge se répartissent quasiment sur la totalité du pays ; avec une concentration forte dans les bassins d'élevage allaitants (Limousin, Sud-Ouest, Bourgogne, ...)

Commercialisation

La répartition des débouchés par type de point de vente est la suivante :

	Volumes commercialisés	Evolution volumes commercialisés 2012/2011
Boucherie	63,5%	- 5,0 %
GMS	34,3%	- 4,3 %
Restaurant	2,2%	NS

Le bœuf Label Rouge reste majoritairement commercialisé en boucherie artisanale. Les volumes distribués diminuent à la fois en boucherie et en GMS.

Positionnement du Label Rouge par rapport à la filière conventionnelle

	Part du Label Rouge dans la production française	Evolution de la production française 2012/2011	Evolution Label Rouge 2012/2011
Tonnage bovins	1,9 %	-5,7 %	- 7,6%

Source : FranceAgriMer

Le Label Rouge représente 1,9 % des bovins abattus en France.
La production Label Rouge diminue plus fortement que l'ensemble de la filière.

Les Indications Géographiques

Une partie de la production de bovins se fait sous Indication Géographique (Indication Géographique Protégée et Appellation d'Origine Contrôlée/ Appellation d'Origine Protégée).

Remarque : Dans cette partie sont pris en compte les dossiers validés au niveau français (dossiers enregistrés ou en cours d'instruction à l'Union Européenne).

Chiffres clés

	Dossiers enregistrés	Dossiers en cours d'instruction à l'Union Européenne
Nombre de dossiers	6 IGP 3 AOP	1 IGP 1 AOC
Nombre d'éleveurs	2 986	
Nombre de têtes	16 757	
Tonnages	7 065	
Chiffre d'affaire	38 362 950 €	

Commercialisation

	Volumes commercialisés
Boucherie	61,5%
GMS	29,7%
Restaurant	8,8%

Les bovins sous Indications Géographiques restent majoritairement commercialisés en boucherie. A noter que la restauration occupe une place non négligeable dans les débouchés.

Part des volumes sous Indications Géographiques par rapport à la production française

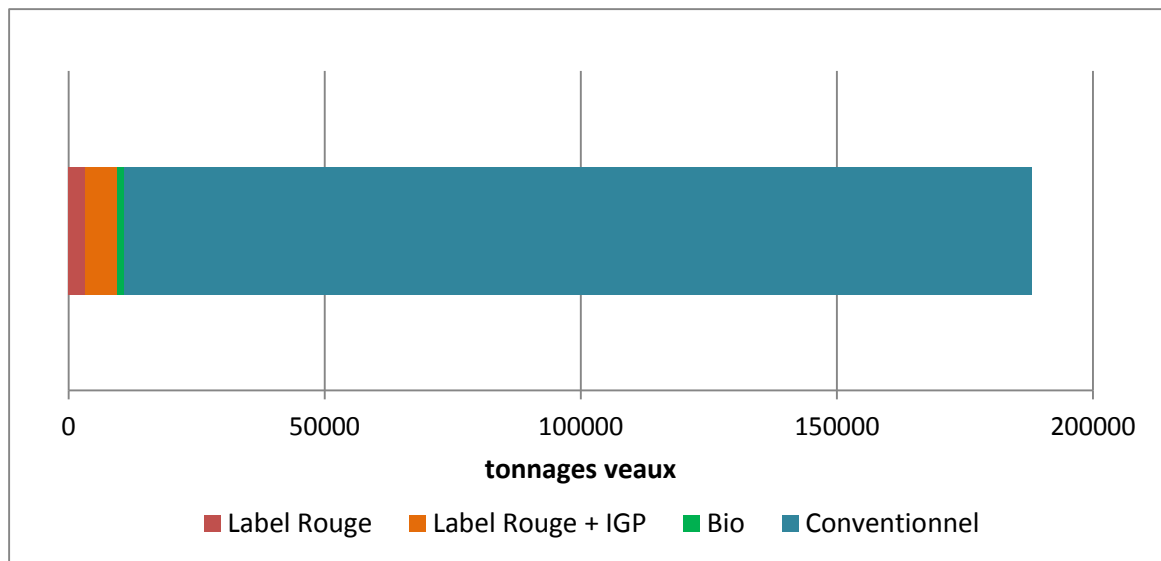
La part de la production bovine sous Indications Géographiques reste modeste, à 0,5% de la production française.

Veau

La production de veau sous signes officiels de qualité

	Label Rouge	Label Rouge + IGP	Bio	Conventionnel	Total
Tonnages veau	3 281	6 172	1 325	177 222	188 000
Evolution 2012/2011	- 2,7%		- 0,5%	-	- 3,0%

Source : FranceAgriMer



Les veaux sous signes officiels de qualité représentent 5,7% de la production française de veau.

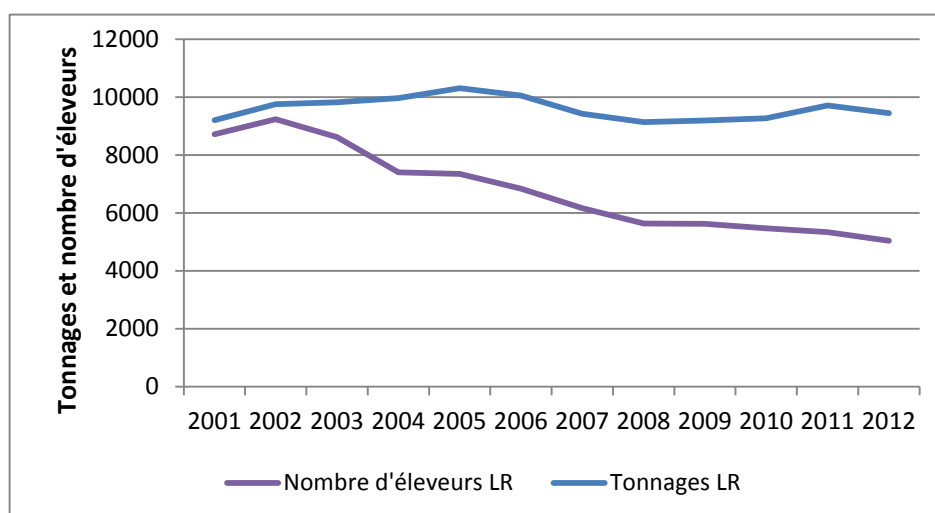
Le Label Rouge

Les chiffres clés

Les chiffres clés de la filière veau Label Rouge pour 2012 sont les suivants :

	2012	Evolution 2012/2011
Nombre de Label	7	-
Nombre d'éleveurs	5 036	- 5,7 %
Nombre de points de vente	1 409	0 %
Tonnages labellisés	9 453	- 2,7 %
Nombre de têtes labellisées	58 980	
Nb Groupements producteurs	28	
Nb Abatteurs	61	
Chiffre d'affaire	70 297 769 €	

Evolution



Répartition selon le type de production

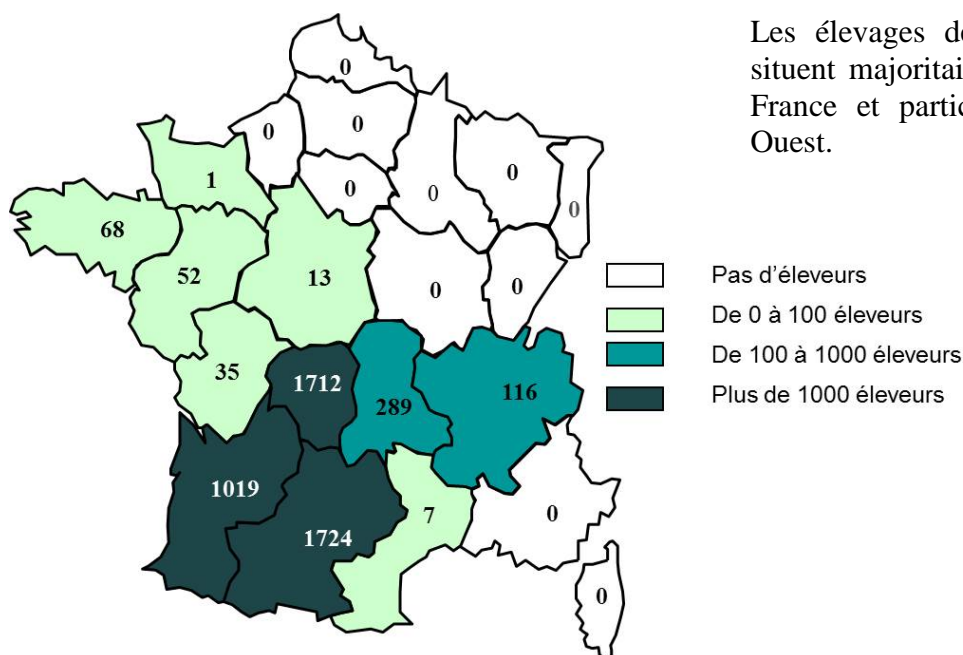
Il y a deux types de production de veau Label Rouge : Le veau sous la mère et le veau au lait entier.

	Nombre d'éleveurs	Tonnages	% production	Evolution des tonnages par rapport à 2011
Veau sous la mère	4577	8087	85,5%	-1%
Veau au lait entier	459	1366	14,5%	-11%
Total	5036	9453	-	-2,7%

Les tonnages de veaux Label Rouge diminuent en 2012 ; ainsi que le nombre d'éleveurs. Cette baisse est attribuée principalement à un manque de production ; alors que la commercialisation du produit ne pose pas de problème.

Les filières de veaux au lait entier est plus particulièrement touchée, du fait du contexte du marché du lait (lait bien valorisé ; ce qui vient en concurrence de la production de veau Label Rouge).

Localisation des élevages



Commercialisation

La répartition des débouchés par type de point de vente est la suivante :

	Volumes commercialisés	Evolution volumes commercialisés 2012/2011
Boucherie	40 %	-6,7%
GMS	49 %	-2,6%
Restaurant	11 %	+14,0

En 2012, le veau Label Rouge est commercialisé majoritairement en GMS. La boucherie artisanale reste un circuit de distribution important mais en diminution

La restauration est en développement.

Part du veau Label Rouge par rapport à la filière veau en France

	Part du Label Rouge dans la production française	Evolution de la production française 2012/2011	Evolution Label Rouge 2012/2011
Tonnage veaux	5,0%	-3%	-2,7%

Source : FranceAgriMer

Le veau Label Rouge représente 5% des volumes de veau français.

Dans un contexte de baisse de la production nationale, le Label Rouge diminue de manière pratiquement identique.

Les Indications Géographiques

Une partie de la production de veaux se fait sous Indication Géographique.

Il faut noter qu'actuellement les deux dossiers de veau sous IG sont des IGP associées à un Label Rouge ; et qu'il n'y a pas de dossier en cours d'instruction.

Chiffres clés

	Dossiers enregistrés	Evolution 2012/2011
Nombre de dossiers	2 IGP	
Nombre d'éleveurs	2 355	- 5,5%
Nombre de points de vente	655	+ 4,1%
Nombre de têtes	33 015	
Tonnages	6 172	+ 3,3%

Commercialisation

	Volumes commercialisés
Boucherie	26,5%
GMS	56,5%
Restaurant	17%

Les volumes sont majoritairement commercialisés en GMS.

Une part non négligeable est valorisée en restauration.

Part des veaux sous indications géographiques par rapport à la production française

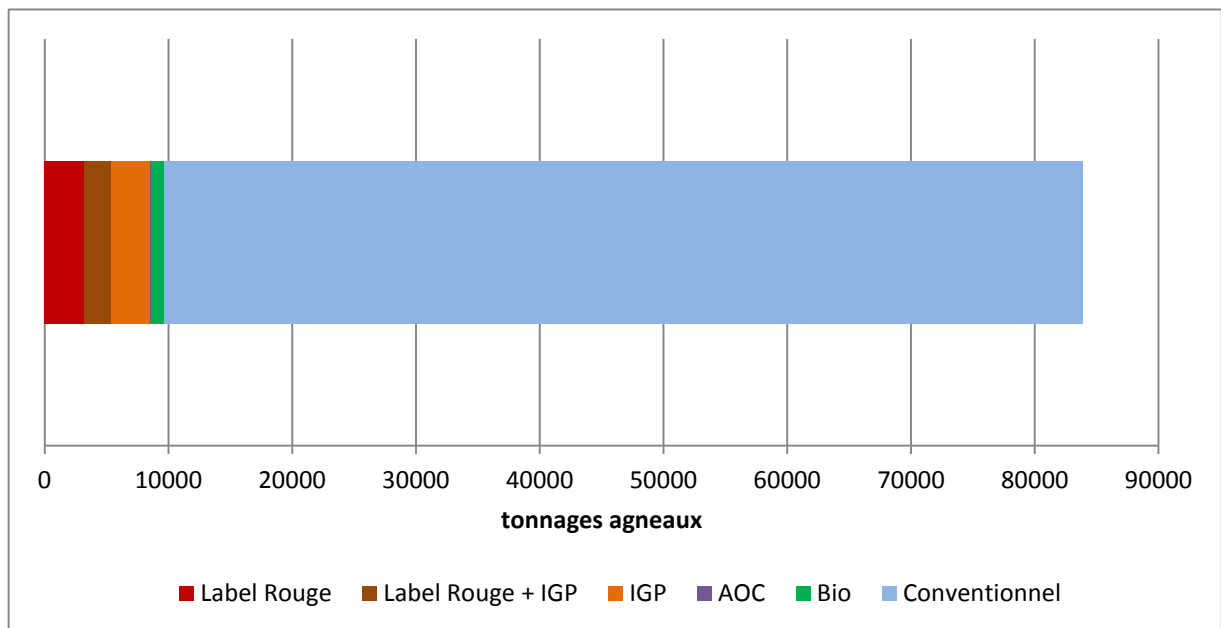
Les veaux sous Indications Géographiques représentent 3,3% de la production française.

Agneau

La production d'agneau sous signes officiels de qualité

	Label Rouge	Label Rouge + IGP	IGP	AOC	Bio	Conventionnel	Total
Tonnages agneau	3 193	2 242	3 071	86	1 017	74 251	83 860
Evolution 2012/2011	+6,8%			-12%	+ 9,8 %	-	-2,6%
			-1,5%				

Source : FranceAgriMer



Les agneaux sous signe officiel de qualité représentent 11,5% de la production française.

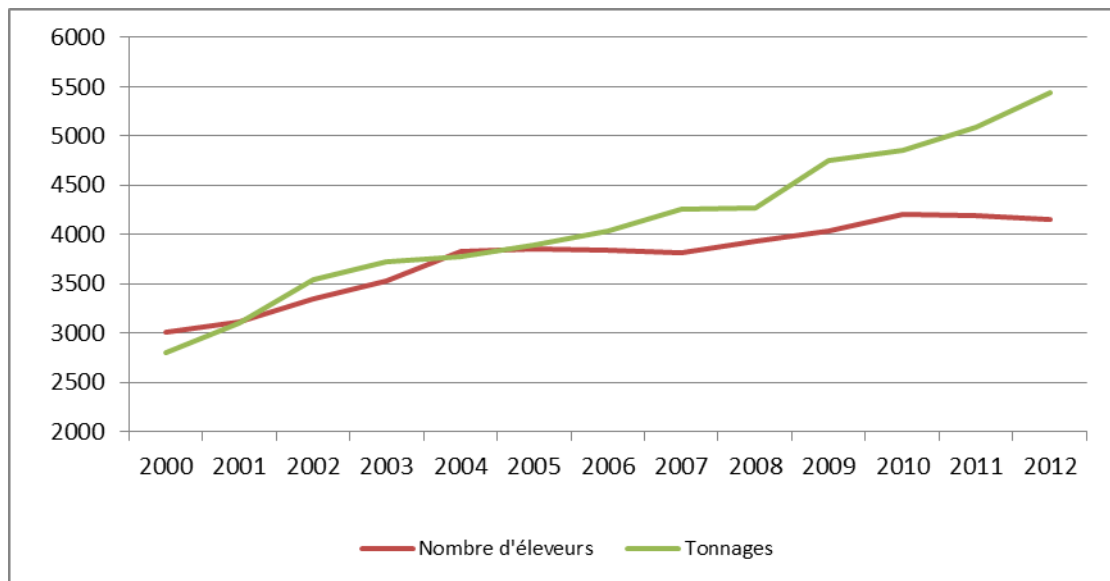
Le Label Rouge

Chiffres clés

Les chiffres clés de la filière agneau Label Rouge pour 2012 sont les suivants :

	2012	Evolution 2012/2011
Nombre de Labels	11	
Nombre d'éleveurs	4 155	- 0,8 %
Nombre de points de vente	1 268	+ 1,4%
Tonnages labellisés	5435	+ 6,8%
Nombre de têtes labellisées	337 799	
Nb Groupements producteurs	40	
Nb Abatteurs	42	
Chiffre d'affaire	40 979 900 €	

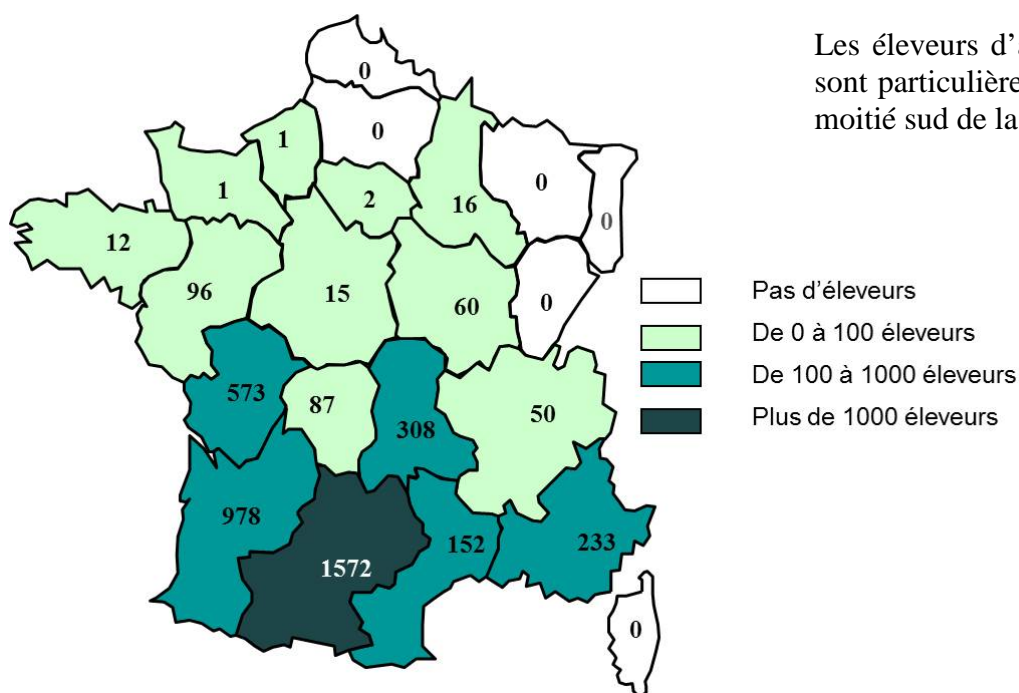
Evolution



Les volumes d'agneau Label Rouge continuent d'augmenter en 2012 ; à la suite des années précédentes.

Le nombre d'éleveurs diminue légèrement.

Localisation des élevages



Commercialisation

La répartition des débouchés par type de point de vente est la suivante :

	Volumes commercialisés	Evolution des volumes commercialisés 2012/2011
Boucherie	45,9%	+7,6%
GMS	49,2%	+ 5,2%
Restaurant	4,9%	NS

Les débouchés se répartissent pratiquement à part égale entre boucherie et GMS et progressent sur ces 2 circuits de commercialisation.

Positionnement du Label Rouge par rapport à la filière conventionnelle

	Part du Label Rouge dans la production française	Evolution de la production française 2012/2011	Evolution Label Rouge 2012/2011
Tonnage agneaux	6,5%	-2,6%	+ 6,8%

Source : FranceAgriMer

La production d'agneaux Label Rouge progresse de 6,8% par rapport à 2011 ; alors que la filière ovine française est globalement en diminution.

Les Indications Géographiques

Une part de la production d'agneau se trouve sous Indication Géographique (Indication Géographique Protégée ou Appellation d'Origine Contrôlée/Appellation d'Origine Protégée).

Remarque : Dans cette partie sont pris en compte les dossiers validés au niveau français (dossiers enregistrés ou en cours d'instruction à l'Union Européenne).

Chiffres clés

	Dossiers enregistrés	Dossiers en cours d'instruction à l'Union Européenne
Nombre de dossiers	9 IGP 2 AOC/AOP	1 IGP 1 AOC
Nombre d'éleveurs	3 897	
Nombre de points de vente	1 310	
Nombre de têtes	337 035	
Tonnages	5 400	
Chiffres d'affaire	4 3292 600 €	

Commercialisation

	Volume commercialisés
Boucherie	47,1%
GMS	49,3%
Restaurant	3,6%

Les volumes se répartissent pratiquement à part égale entre la boucherie artisanale et la GMS

Part des agneaux sous indication géographique par rapport à la production française

Les agneaux sous Indications Géographiques représentent 6,4% de la production française.