



Food and Agriculture Organization
of the United Nations

TALAP

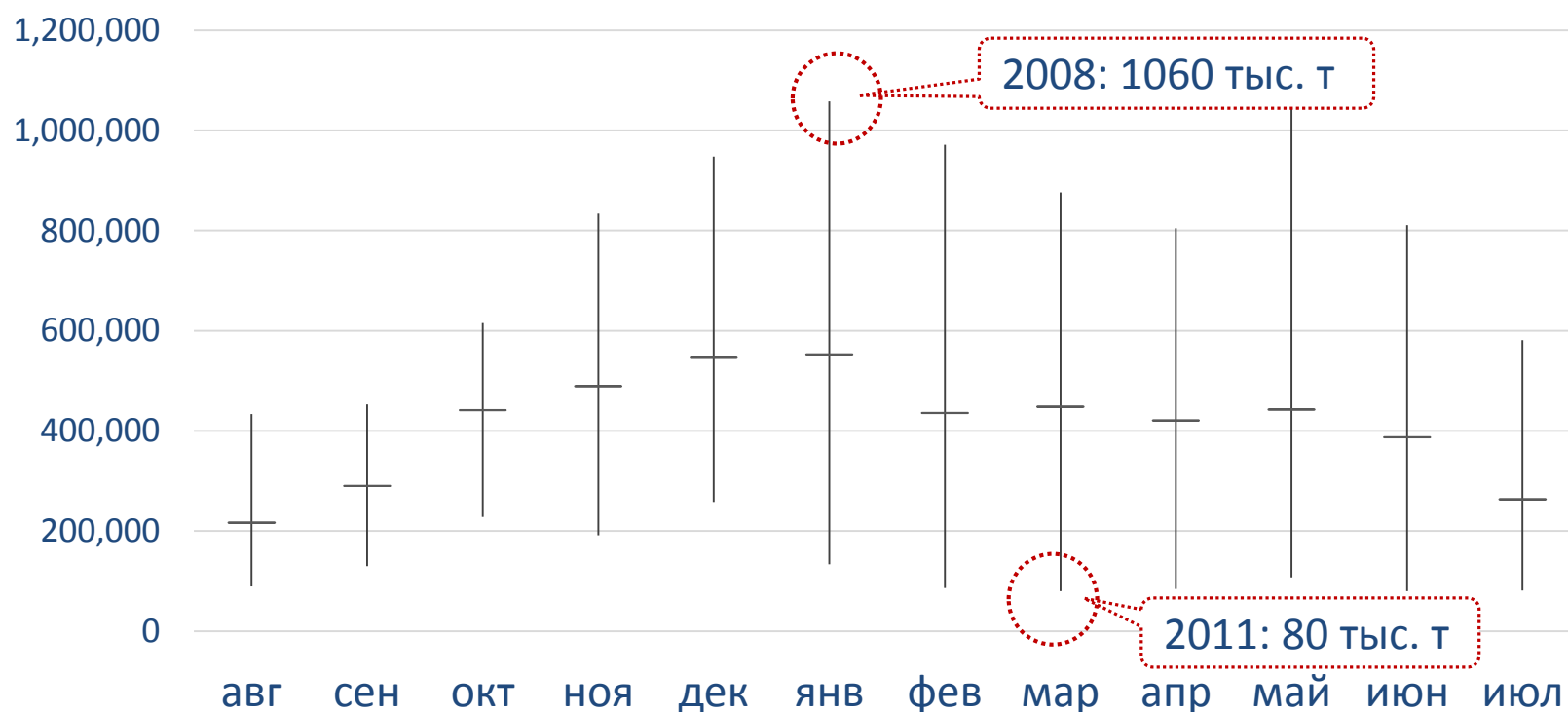


Проблемы хранения и транспортировки зерна в Казахстане

Даурен Ошакбаев

Сезонность экспорта прослеживается, хотя объемы очень зависят от года

Сезонность экспорта пшеницы
МГ 2005/06 до 2013/14 (тонн)

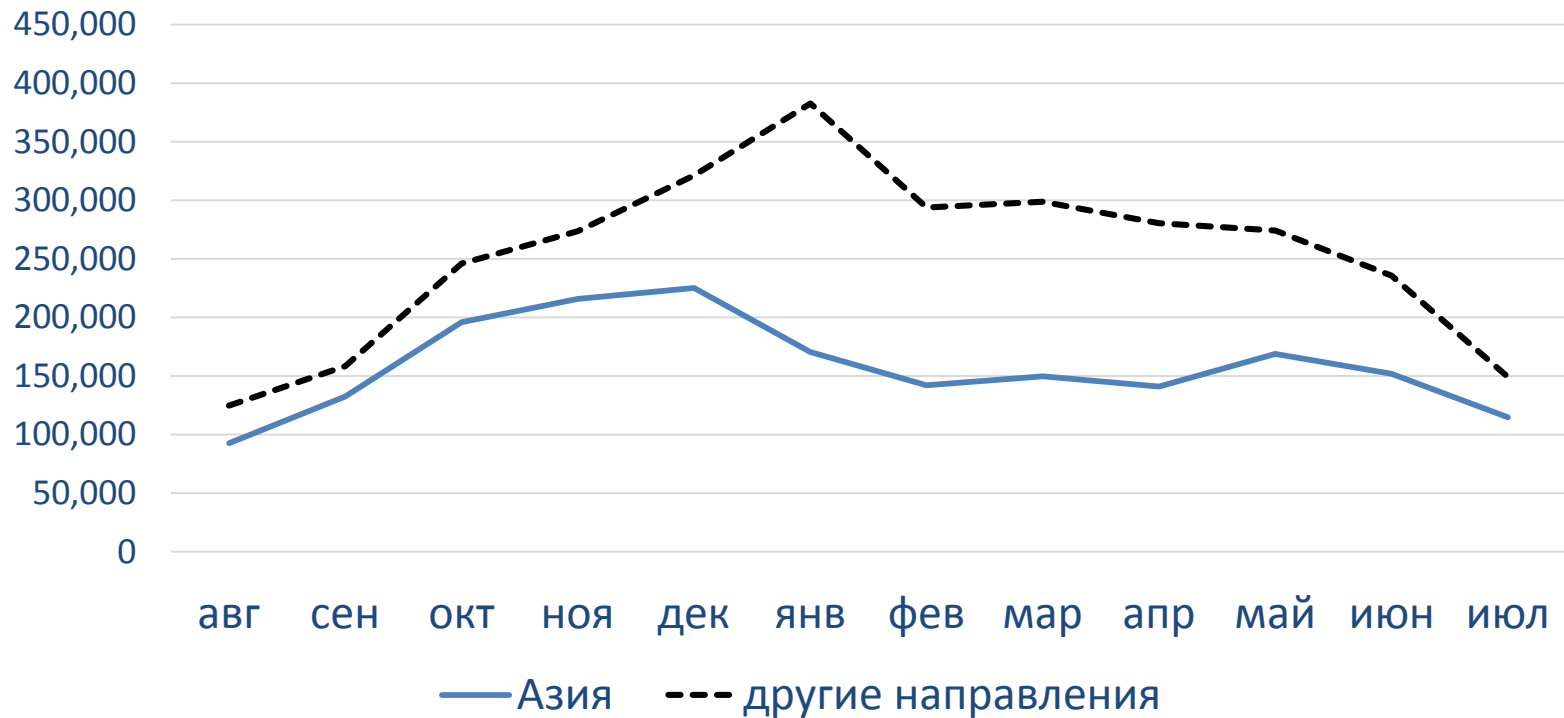


Источник: собственные расчеты на основе данных КТК МФ РК



Экспорт пшеницы имеет разную сезонность в зависимости от направления

Сезонность экспорта пшеницы по направлениям
среднее МГ 2005/06 до 2013/14 (тонн)



Источник: собственные расчеты на основе данных КТК МФ РК



Налицо значительное улучшение в транспортировке зерна, но в пиковый год проблемы могут вернуться

Парк зерновозов, ед

Владелец	2011	2013	2014
Казтемиртранс	5 214	6 378	7 083
AGROMEAN		400	400
Самал-транс		50	150
MS-Railways&Logistics			50
Даут-М			44
Nord TEC			300
Итого:	5 214	6 828	8 027

- обеспеченность зерновозами выросла на 54% (2,8 тыс. ед)
- стоимость транспортировки сократилась в среднем на 17% в 2014 к 2012 г.

Источник: собственные оценки на основе отчетов Русагротранс, Казах-зерно и участников рынка



Оценочно, текущие мощности хранения зерна позволяют сохранить зерно в урожайный год

Оценка мощностей хранения зерна, млн. тонн

	Емкость, оценка (ММТ)	Доля
Элеваторы	17,50	64%
Зернохранилища	8,47	31%
Мельницы и др	1,38	5%
Всего:	27,35	100%

- география размещения и доступность для удаленных хозяйств?
- достаточность мощностей по сушке?

Инвестиционные субсидии сработали в сфере хранения зерна

Запуск мощностей, тонн в год

	2011	2012	2013	2014	2015	всего за 5 лет	из них в 2015 г
Элеваторы	80	56	34	241	461	872	53%
Зернохранилища	92	79	9	98	246	524	47%
Итого:	172	135	43	339	707	1 396	51%
<i>Зерносушилки</i>	<i>1 105</i>	<i>168</i>	<i>783</i>	<i>129</i>	<i>1 038</i>	3 223	32%

Источник: Комитет по Статистике МНЭ РК



... НО ПОВЫСИЛИ СТОИМОСТЬ ИНВЕСТИЦИЙ В хранилища

Объем инвестиций на тонну хранения, долл. США

	2013	2014	2015	<i>изменение 2015/14, %</i>
Элеваторы	135	120	176	147%
Зернохранилища	72	77	90	116%
<i>Среднегодовой курс USD</i>	<i>152,13</i>	<i>179,19</i>	<i>221,73</i>	

Источник: Комитет по Статистике МНЭ РК, Национальный банк РК



Жесткость регулирования зернохранилищ не дает достаточных выгод

- ❖ за 15 лет ЗРК «О зерне» изменялся 35 раз
- ❖ изменения в основном направлены на ужесточение контроля за зернохранилищами с целью укрепления системы зерновых расписок
- ❖ в итоге, некоторые зернохранилища не лицензируются, чтобы не замораживать актив.
- ❖ при этом ГК позволяет зернохранилищам выпускать двойные складские расписки, которые признаются ценной бумагой



Рекомендации (1)

- ❖ либерализация законодательства в сфере хранения зерна позволит привлечь больше элеваторов в систему ЗР.
- ❖ хотя операции ПКК снизились до минимального уровня, она продолжает искажать рынок и дезориентирует производителей и покупателей.
- ❖ инвестиционные субсидии – действенный инструмент, но имеет побочный эффект.
- ❖ усилия могут быть сосредоточены в регионах, где недостаточна конкуренция между элеваторами: инвестсубсидии и льготное кредитование строительства зернохранилищ, сушилок



Рекомендации (2)

- ❖ ускорение оборота зерновозов возможно через улучшение процедур и оптимизации логистики. Это требует вовлечения всех акторов – трейдеров, экспедиторов, элеваторов и др. (необходимо отдельное изучение проблемы).
- ❖ техническое состояние старых зерновозов неизвестно. Модернизация парка зерновозов – требует долгосрочного и дешевого финансирования.

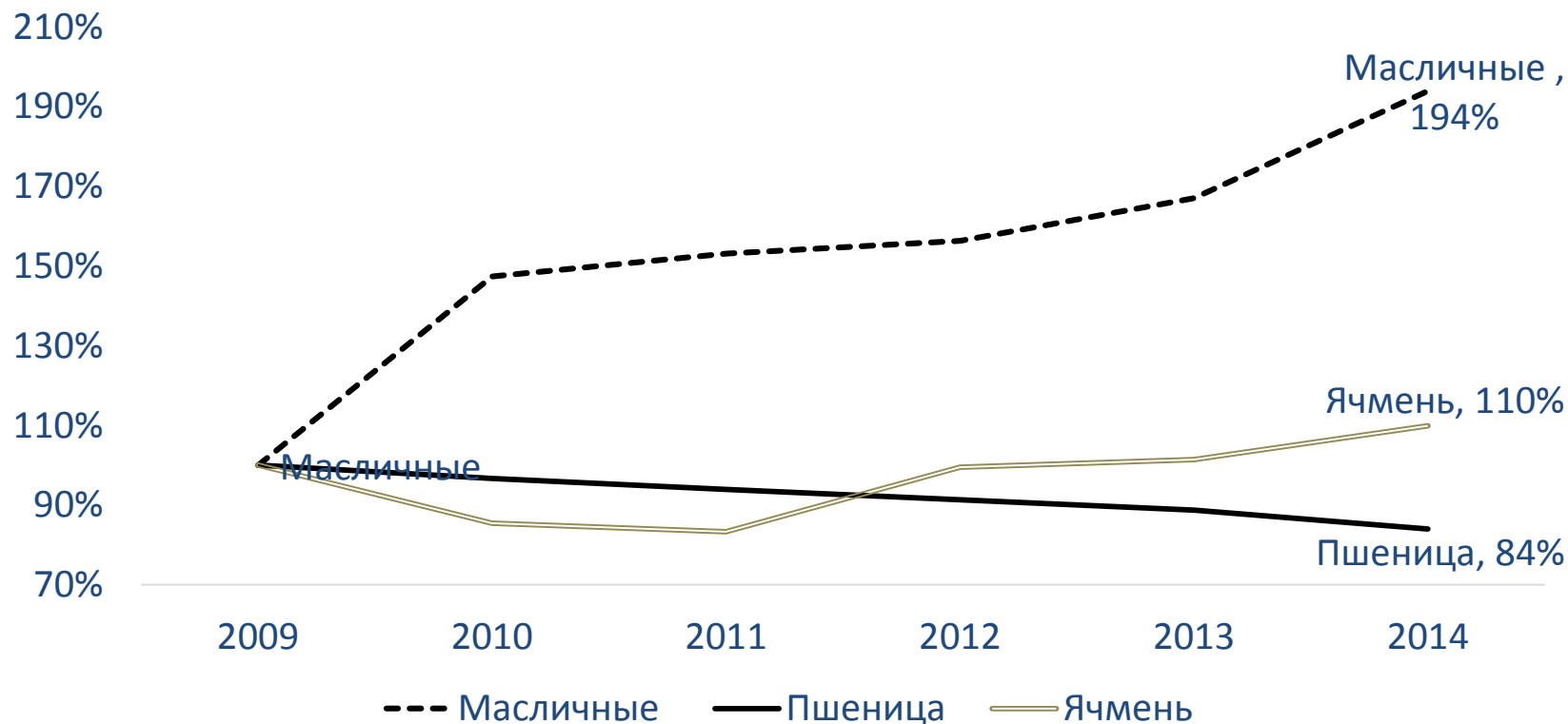


Тренды экспорта пшеницы



Фактор 1: посевная площадь пшеницы сокращается в пользу других культур

Изменение посевной площади, 2009 = 100%



Источник: Комитет по Статистике МНЭ РК



Фактор 2: доля экспорта муки сокращается

Доля муки (в пересчете на зерно) в экспорте пшеницы

Страна	2009	2014	Средний экспорт за 2009-14 (тыс. т)
Афганистан	79%	96%	918
Кыргызстан	19%	13%	474
Таджикистан	57%	25%	971
Туркменистан	19%	100%	81
Узбекистан	89%	56%	1 942
Всего ЦА	70%	53%	4 386

Источник: собственные расчеты по данным Комитета Таможенного Контроля МФ РК, Комитета по Статистике МНЭ РК



Другие факторы изменения экспорта зерна

- ❖ планы по расширению перевалочной мощности терминала Ак-бидай до 1,5 млн. тонн
- ❖ открытие ветки Узень-Горган (3-5 млн. тонн)
- ❖ расширение экспорта в Китай (до 1 млн тонн)



Возможный сценарий для муки

- ❖ Средний экспорт пшеницы и муки в ЦА останется постоянным на уровне 2009-14 гг. (4.4 млн. т);
- ❖ Узбекистан сохранит ежегодное 6% сокращение доли муки в импорте, вплоть до 15%;
- ❖ Кыргызстан сохранит долю муки на уровне 15%;
- ❖ Таджикистан сохранит долю муки 15%;
- ❖ Афганистан начнет сокращение доли муки на 6% ежегодной, вплоть до 42% к 2023 г.;
- ❖ Туркменистан сохранит долю муки на стабильном уровне - 90%.
- ❖ Итого, экспорт пшеницы в виде зерна в ЦА к 2023 г. может вырасти на 1,2 млн. тонн за счет сокращения экспорта муки



Экспорт пшеницы может увеличиться на 3,2 млн. т к 2023 г.

Тренды в экспорте пшеницы из Казахстана и возможный эффект на инфраструктуру (в зерновом эквиваленте)

	Экспорт	Нагрузка на ЖД	Примечания
Сокращение экспорта муки	+1.2 млн. т	+1.2 млн. т	Сокращение экспорта муки увеличит экспорт пшеницы
Расширение порта Актау	+0.5 млн. т (в Иран)	-0.5 млн. т	Расширение экспорта по Каспию сократит время оборота зерновозов
Развитие экспорта в Китай	+0.5 млн. т	+0.5 млн. т	
ЖД ветка в Иран	+1.0 млн. т	+1.0 млн. т	Новая дорога сокращает дистанцию на 800 км, но дальнейшая транспортировка до ст. Бандер-Аббас увеличивает на 1500 км
Итого:	+3.2 млн. т	+2.2 млн. т	

Источник: собственные оценки

